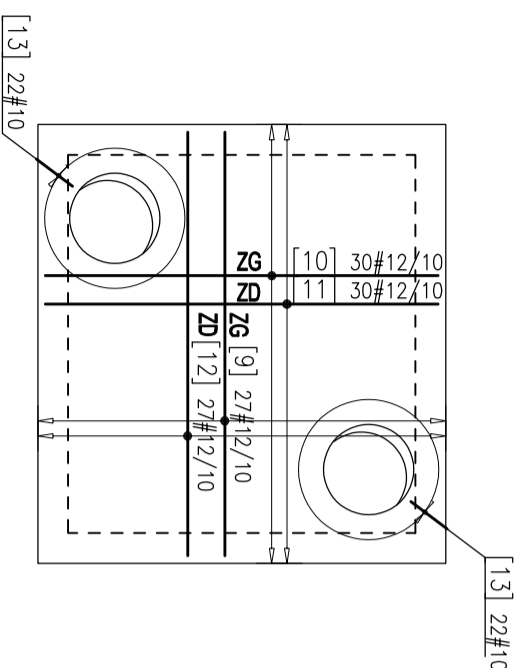
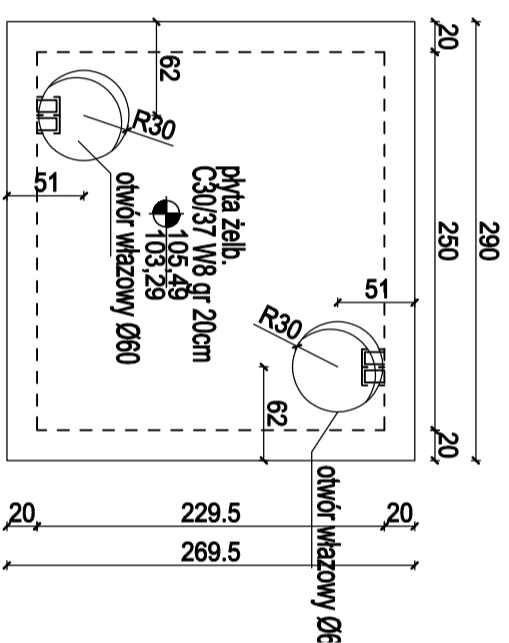


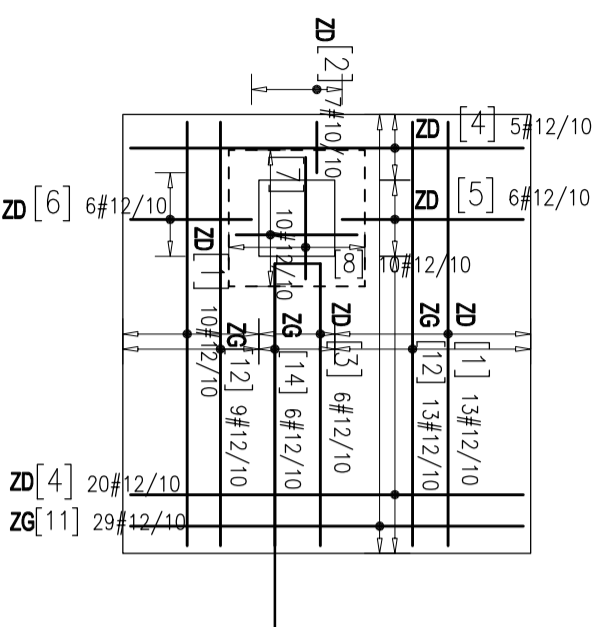
ZBROJENIE PŁYTY STROPOWEJ



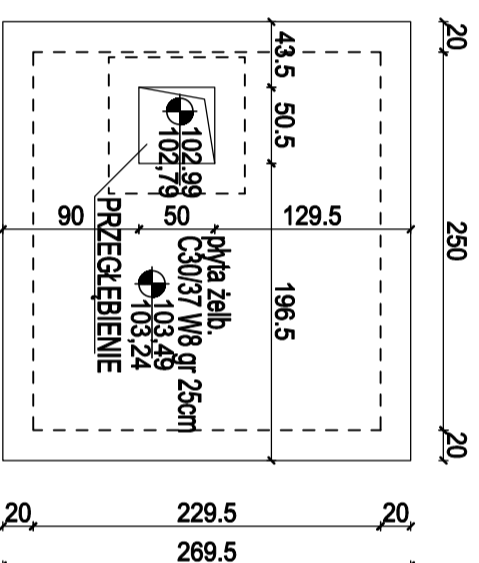
RZUT PŁYTY STROPOWEJ



ZBROJENIE PŁYTY DENNEJ



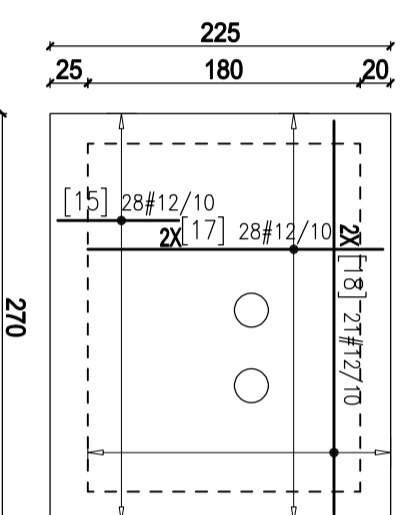
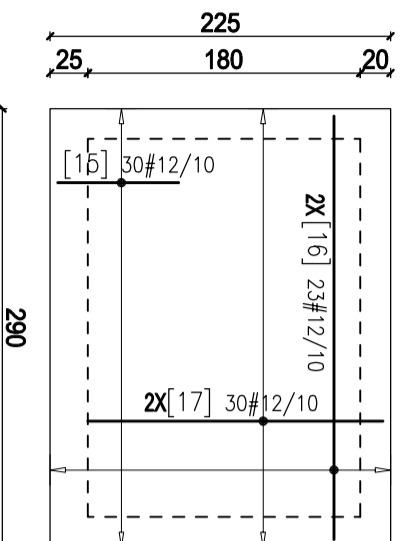
RZUT PŁYTY DENNEJ



ZBROJENIE ŚCIAN

ŚCIANA PODŁUŻNA

ŚCIANA POPRZECZNA



WYKAZ STALI ZBROJENIOWEJ									
Nr	Ø [cm]	Klasa stali	Stuk	Kształt [cm]	Długość [cm]	Długość całkowita [m]	Waga [kg]	Waga [kg]	Waga [kg]
1	#12	AINN	23	14 30 280 30 14	368	#10 84.64	199.52	11.18	186.4
2	#10	AINN	7	10 33.3 14	114.8	8.04	199.52	11.18	186.4
3	#12	AINN	6	14 30 186.4 30 14	274.4	16.46	199.52	11.18	186.4
4	#12	AINN	25	14 30 298.7 30 14	347.7	86.33	199.52	11.18	186.4
5	#12	AINN	6	14 30 118.7 30 14	207.7	12.46	199.52	11.18	186.4
6	#12	AINN	6	14 30 80 30 14	188	10.08	199.52	11.18	186.4
7	#12	AINN	10	62 80 3 62	204.3	20.43	199.52	11.18	186.4
8	#12	AINN	10	62 80 62	204	20.4	199.52	11.18	186.4
9	#12	AINN	27	9 40 280 40 9	378	102.08	199.52	11.18	186.4
10	#12	AINN	30	9 40 298.7 40 9	357.7	107.37	199.52	11.18	186.4
11	#12	AINN	59	9 40 298.7 40 9	259.7	153.22	199.52	11.18	186.4
12	#12	AINN	49	280.7	280	137.2	199.52	11.18	186.4
13	#10	AINN	44	9 30 30	69	30.36	199.52	11.18	186.4
14	#12	AINN	6	186.4	186.4	11.18	199.52	11.18	186.4
15	#12	AINN	116	12 80	172	199.52	11.18	186.4	186.4
16	#12	AINN	92	40 280 40	360	331.2	199.52	11.18	186.4
17	#12	AINN	232	30 198	225	522	199.52	11.18	186.4
18	#12	AINN	84	40 280 40	340	285.6	199.52	11.18	186.4
19	#10	AINN	5	10 82.3 82	348.6	17.43	199.52	11.18	186.4

- UMIAG:
1. BETON C30/37 W8
 2. STAL A-III
 3. PŁYTY (DENNA STROPOWA) ORAZ ŚCIANY ZBIORNIKA ZBROJONE SIATKAMI #12/10CM W DWU WARSZTACH
 4. OTULINA ZBROJENIA - DO STRONY GRUNTU 5CM, OD STRONY WIERCONE WYG WYTŁOCZONYCH I LOKALIZACJI BRANŻY SANITARNEJ
 5. PROJEKTOWANE OTWORY W ŚCIANACH WYKONAĆ JAKO WIERCONE WYG WYTŁOCZONYCH I LOKALIZACJI BRANŻY SANITARNEJ
 6. IZOLACJA PRZECIWWODNA KOMORY OD ZENWĄTRZ 2X PAPA TERMOZGRZEWALNA
 7. PRZED ROZPOCZĘCIEM PRAC NALEŻY ZMERYTKOWAĆ ZGODNOŚĆ WYMIARÓW Z WYMIARAMI RZECZYWISTYMI. W PRZYPADKU ROZBIENNOŚCI PROJEKT NALEŻY DOSTOSOWAĆ DO WYMIARÓW ISTNIEJĄCYCH.
 8. RZĘDNE ISTNIEJĄCEJ INFRASTRUKTURY NIELEŻY SPRAWDZIĆ W WARUNKACH RZECZYWISTYCH.
 9. KOMORĘ NALEŻY POSADOWIĆ W ODDOBNIONYM WYKOPIE. NA ODPWIEDNIO PRZYGOTOWANYM GRUNTCIE RODZIMYM LUB POSADOWCE PŁASKOWEJ. KOMORĘ POSADOWIĆ NA PRZYGOTOWANEJ PŁYCE BETONOWEJ O GRUBOŚCI min 15 cm I O WYMIARACH WYCHODZĄCYCH O 15 cm POZA OBRYS PROJEKTOWANEJ KOMORY.
 10. WYMIANY WRAZKOZO W CENTRYMETRACH.
 11. W PRZYPADKU WĄTPLIWOŚCI, KONIECZNOŚCI UZYSKANIA DODATKOWYCH WYJAŚNIEŃ LUB DETALI NALEŻY ZWROCIĆ SIĘ DO PROJEKTANTA W TRYBIE NAZORU AUTORSKIEGO

NAZWA ZAMIERZENIA BUDOWLANEGO
BUDOWA SIECI KANALIZACJI SANITARNEJ
W MIEJSCOWOŚCI KĄTY

ADRES ZAMIERZENIA BUDOWLANEGO
UL. AKACJOWA, TRAKT KRÓLEWSKI
05-532 KĄTY

KATEGORIA OBIEKTU BUDOWLANEGO
KATEGORIA XXVI

NAZWA JEDNOSTKI, NAZWA I NUMER OBRĘBU ORAZ NUMERY DZIAŁEK EW.
JEDNOSTKA EWIDENCYJNA: 141801_5

ORRĘB 0016- DZ. EW. NR 197/5, 1/90, 1/7, 1/8, 2/30, 2/42, 2/20, 3/17, 3/30, 3/44, 3/67, 4/24, 5/15, 8/16, 9/14, 10/6, 11/7, 13/4, 38/77, 38/712, 14/87, 14/89

ORRĘB 0003- DZ. EW. NR 398/28, 398/15, 127

IMIĘ I NAZWISKO LUB NAZWA ZAMAWIAJĄCEGO ORAZ JEGO ADRES
ZAKŁAD GOSPODARSKI
KOMUNELNEJ SP. Z O.O.
Z SIEDZIBĄ W GÓRZE KALWARII
UL. ŚW. ANTONIEGO 1,
05-530 GÓRA KALWARIA

GENERALNY PROJEKTANT

BIPROJEKT Sp. z o.o.

ul. Jordaniowska 12, 04-204 Warszawa,
tel.: (22) 378-12-89, e-mail: biuro@biprojekt.com.pl, www.biprojekt.com.pl

PROJEKTANT	NUMER UPRAWNIENI	PODPIS
mgr inż. Artur Wiśniewski MAZ/0318/POCK/08		
OPRACOWANIE		
SPRAWDZAJĄCY	NUMER UPRAWNIENI	
NAZWA RYSUNKU		
KONSTRUKCJA KOMORY WŁĄCZENIOWEJ		
FAZA PROJEKTU		
PROJEKT WYKONAWCZY		
BRANŻA	SKALA	
KONSTRUKCJA	1:50	
DATA	NR RYSUNKU	
28.02.2025 r.	K-01	